

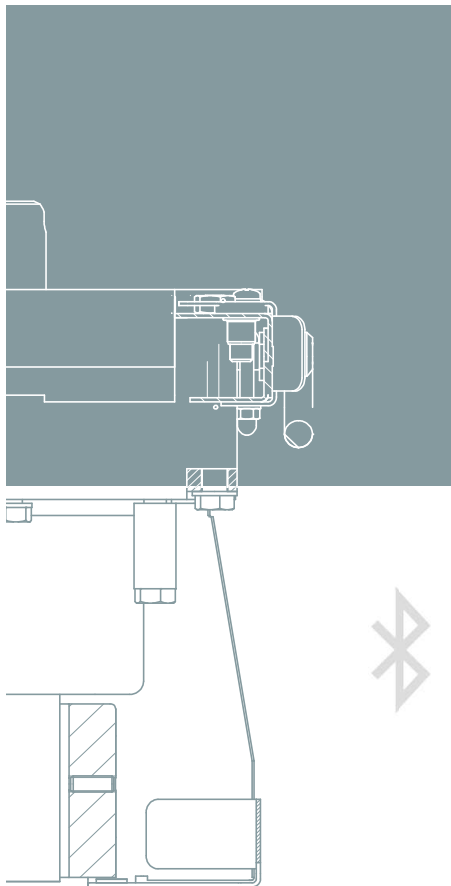


Biber Infrastruktur

> 3S AIG XS (Armatureninstandhaltungsgerät) Netzbetrieb der Zukunft

DIGITALE DOKUMENTATION W 400-3 / G 441

- >> Digitale Zustandserfassung: Drehmoment, Gangzahl, Dichtigkeit
- >> WLAN Schnittstelle + App
- >> Zustandsorientierte Wartung
- >> Instandsetzung statt Austausch

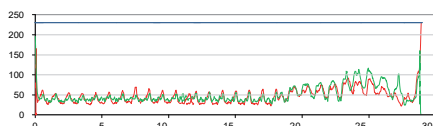
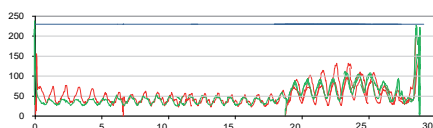
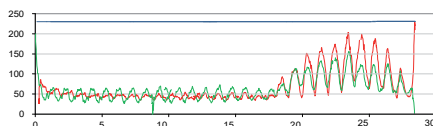


Instandhaltung

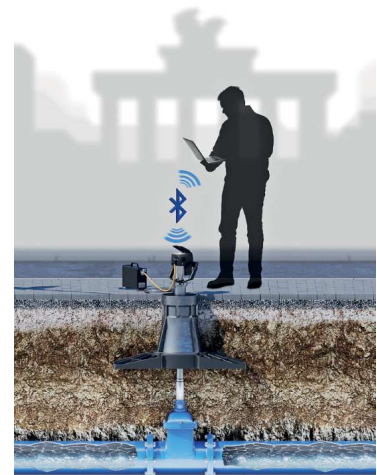
Inspektion/
Funktionskontrolle

Wartung

Instandsetzung



SYSTEM
BERLINER
KAPPE®



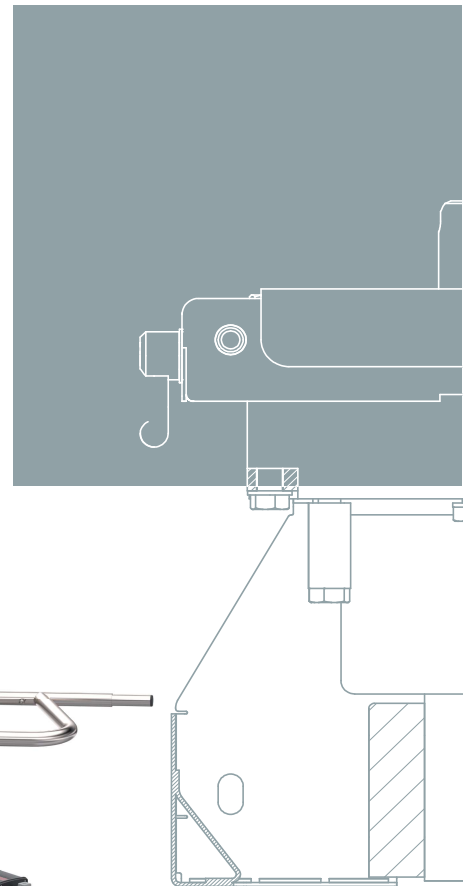
>3S AIG XS

> Technische Daten

- >>5,3 kg Gewicht ermöglicht die Bedienung durch eine Person
- >>Max. Drehmoment von 900 Nm, 1.800 Nm mit Lastkraftverstärker
- >>Digitale Schnittstelle zum Import von Armaturenstammdaten und Export von Zustandsdaten
- >>Leistungsfähiger externer Lithium-Ionen-Akku
- >>Individuelle Drehmomentbegrenzung entsprechend den Anforderungen der Armatur
- >>optionale Wartungsautomatik für vergleichbare Instandsetzungsmaßnahmen
- >>Kompatibel zum System Berliner Kappe

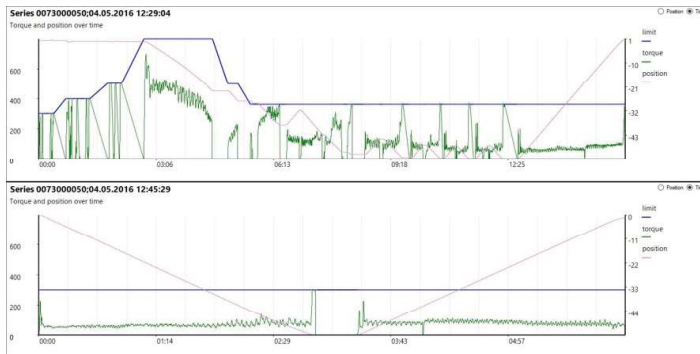
> Varianten

Modell	Drehmoment	Drehzahl
	max.	max.
XS-900	900	20
XS-450	450	43



Wasser-Schieber DN 300

Wahrscheinlich verursacht durch Inkrustationen, sollte diese Armatur ausgetauscht werden. Nach mehrmaliger Erhöhung der Drehmomente, konnte der Schieber mit 700 Nm losgebrochen und geschlossen werden. Nach mehrmaligem Öffnen und Schließen, konnte die Armatur weiter geschlossen werden als zuvor. Die Referenzkurve zeigte eine deutliche Glättung und eine Instandsetzung.



Biber Infrastruktur GmbH
Grabenstrasse 15a
6340 Baar / Schweiz

Tel +41 41 511 00 41
info@biber-infrastruktur.ch

www.biber-infrastruktur.ch